

S1	
Istniejące warstwy podłogowe stropu nad parterem	
Istniejący strop z płyt kanałowych żeranskich	24cm
Istniejący tynk cementowo-wapienny – należy odkuć odspojenia, uzupełnić braki, miejsca ubytków przetrzeć zaprawą cementowo-wapienną	~2cm
Pustka montażowa sufitu podwieszanego	(wg rysunku)
Ruszt sufitu podwieszanego z profili stalowych mocowanych do stropu	
Sufit podwieszany modułarny (panele sufitowe 60x60cm)	1,25cm

S2	
Istniejące warstwy podłogowe stropu nad parterem	
Istniejący strop Kleina	~20cm
Istniejący tynk cementowo-wapienny – należy odkuć odspojenia, uzupełnić braki, miejsca ubytków przetrzeć zaprawą cementowo-wapienną	~2cm
Pustka montażowa sufitu podwieszanego	(wg rysunku)
Ruszt sufitu podwieszanego z profili stalowych mocowanych do stropu	
Sufit podwieszany modułarny (panele sufitowe 60x60cm)	1,25cm

S3	
Istniejące warstwy podłogowe stropu nad parterem	
Istniejący strop Kleina	~20cm
Istniejący tynk cementowo-wapienny – należy odkuć odspojenia, uzupełnić braki, miejsca ubytków przetrzeć zaprawą cementowo-wapienną	~2cm
Pustka montażowa sufitu podwieszanego	(wg rysunku)
Ruszt sufitu podwieszanego z profili stalowych mocowanych do stropu	
Sufit podwieszany płytowy, szczelny malowany farbą higieniczną antybakteryjną (płyty G-K)	1,25cm

S4	
Istniejące warstwy podłogowe stropu nad parterem	
Istniejący strop Kleina	~20cm
Istniejący tynk cementowo-wapienny – należy odkuć odspojenia, uzupełnić braki, miejsca ubytków przetrzeć zaprawą cementowo-wapienną	~2cm
Gład gipsowa malowana farbą higieniczną antybakteryjną	

P1	
Płytki gresowe, antypoślizgowe R9 na zaprawie klejowej	do 1,5cm
Samopoziomująca warstwa szpachlowa	max. 1cm
Istniejące warstwy podłogowe stropu nad piwnicą	~7cm
Istniejący strop z płyt kanałowych żeranskich	24cm
Istniejący tynk cementowo-wapienny	~2cm

Przed położeniem nowej posadzki należy zerwać posadzkę istniejącą oraz oczyścić podłoże z pozostałości istniejącego kleju

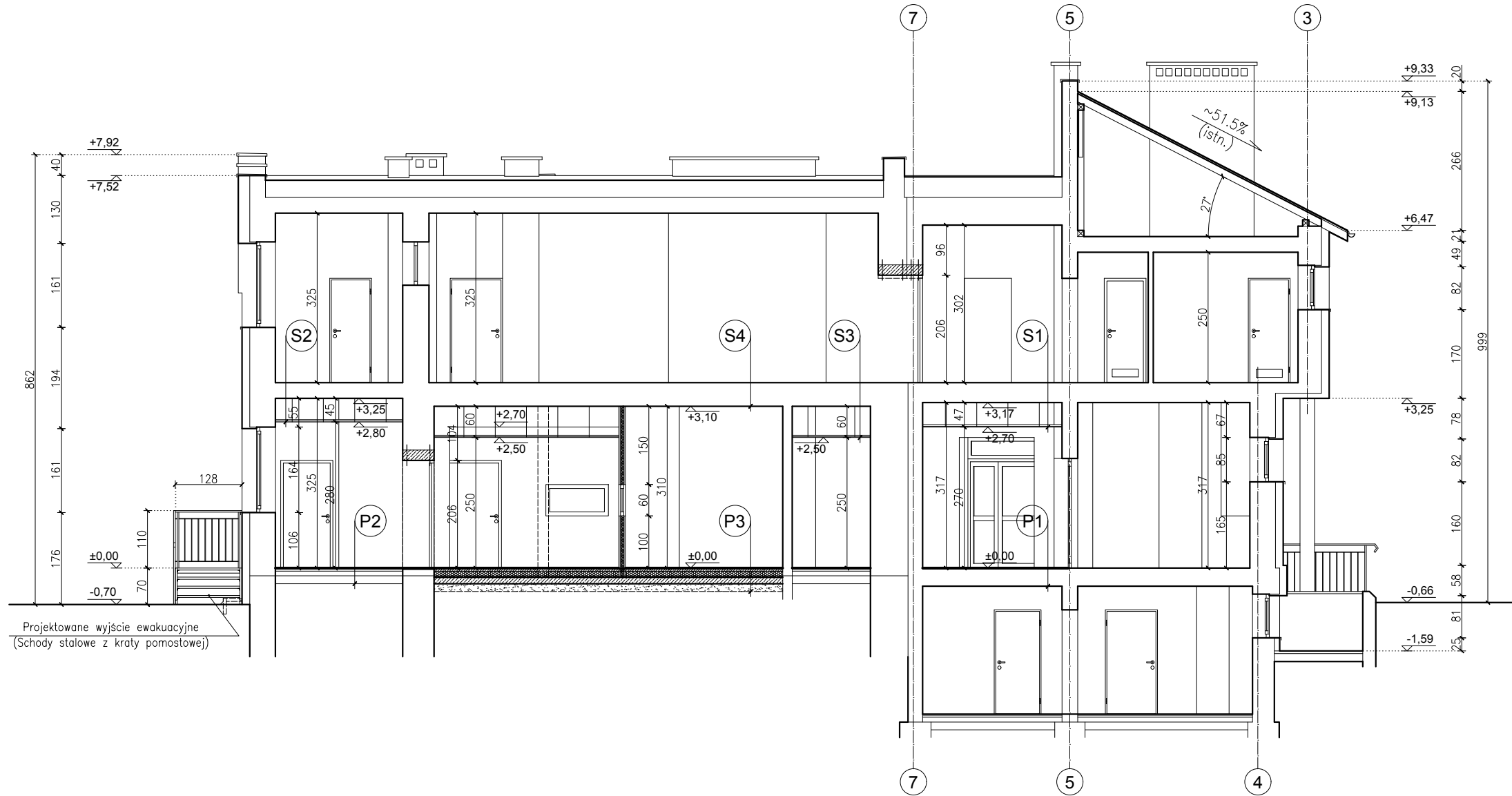
P2	
Płytki gresowe, antypoślizgowe R9 na zaprawie klejowej	do 1,5cm
Samopoziomująca warstwa szpachlowa	max. 1cm
Istniejące warstwy podłogi na gruncie	

Przed położeniem nowej posadzki należy zerwać posadzkę istniejącą oraz oczyścić podłoże z pozostałości istniejącego kleju

P3	
Wykładzina PVC spawana, antyelektostatyczna	2mm
Samopoziomująca warstwa szpachlowa	max. 1cm
Podkład cementowy zbrojony siatką stalową	6cm
Folia rozdzielającą-poślizgowa	0,2mm
Styropian XPS	10cm
Izolacja p/wilgociowa z papy termozgrzewalnej	2x 5,2mm
Podbudowa podłogi na gruncie z betonu C12/15	12cm
Piasek stabilizowany	15cm

Przed położeniem nowej posadzki należy zerwać posadzkę oraz wszystkie warstwy jej podbudowy do poziomu gruntu

Uwaga: we wszystkich pomieszczeniach mokrych pod warstwą posadzki należy wykonać izolację z elastycznej powłoki uszczelniającej tzw. "folię w płynie".



- Legenda:
- Ściany istniejące;
  - Stropy istniejące;
  - Ściany wyburzane;
  - Ściany projektowane  
- płyta G-K na stelażu stalowym;
  - Otwory do wybicia lub powiększenia;
  - Posadzki projektowane - gres lub wykładzina PVC na warstwie samopoziomującej;
  - Elementy projektowane  
- beton, cement;
  - Termoizolacje projektowane  
- styropian XPS;
  - Izolacje projektowane - hydroizolacja z papy termozgrzewalnej;
  - Sufit podwieszany projektowany  
- panele modułarne lub płyta G-K;

INWESTOR	
SAMODZIELNY PUBLICZNY ZESPÓŁ PRZYCHODNI SPECJALISTYCZNYCH ul. Szpitalna 6a, 87-800 Włocławek	
ZESPÓŁ PROJEKTOWY	
WAW	
BIURO PROJEKTOWANIA I REALIZACJI ARCHITEKTURY UL. CYGANKA 7 87-800 WŁOCŁAWEK e-mail: wlodzimierzkaniewski@wp.pl	
PROJEKTANT	mgr inż. arch. WŁODZIMIERZ WITWICKI KPOIA NR KP-0021 nr upr.: WBPP-NN-8386-5/2/79 Wk w specjalności architektonicznej
SPRAWDZAJĄCY	mgr inż. arch. BARTŁOMIEJ BABIŃSKI KPOIA nr KP-0210 nr upr.: KPOKK IA 18/2005 w specjalności architektonicznej
OPRACOWANIE	tech. bud. PIOTR BROMIRSKI
OPRACOWANIE	inż. JOANNA BONOWICZ
OPRACOWANIE	mgr inż. arch. JAROSŁAW UMIŃSKI
OBIEKT	
PRZEBUDOWA CZĘŚCI POMIESZCZEŃ PARTERU ISTNIEJĄCEGO BUDYNKU SAMODZIELNEGO PUBLICZNEGO ZESPOŁU PRZYCHODNI SPECJALISTYCZNYCH WE WŁOCŁAWKU UL. SZPITALNA 6A Z DOSTOSOWANIEM DO AKTUALNYCH WYMAGAŃ POMIESZCZEŃ DWÓCH PRACOWNI RTG I USG W CELU ZAMONTOWANIA NOWYCH APARATÓW CYFROWYCH RTG 87-000 Włocławek, ul. Kardynała Wyszyńskiego 21a; Dz. nr 21/8 KM35 obręb Włocławek	
STADIUM	
PROJEKT BUDOWLANY	
BRANŻA	
ARCHITEKTURA	
TYTUŁ RYSUNKU	
PRZEKRÓJ B-B	
DATA WYDANIA	20.03.2020
NR RYSUNKU	A-6
PRAWA AUTORSKIE ZASTRZEŻONE. NINIEJSZY PROJEKT JEST PRZEDMIOTEM PRAWA AUTORSKIEGO I CHRONIONY JEST AUTORSKIMI PRAWAMI OSOBISTYMI I AUTORSKIMI PRAWAMI MAJĄTKOWYMI JAKO "UTWÓR ARCHITEKTONICZNY". ARCHITEKTONICZNO-URBANISTYCZNY, URBANISTYCZNY NA PODSTAWIE USTAWY Z DN 4.02.1994r. O PRAWIE AUTORSKIM I PRAWACH POKREWNYCH (Dz.U. nr 80 z 2000r., poz. 904)	
NR STRONY	SKALA 1:100